

Press Release

報道関係者各位

OPTiM

2012年9月10日
株式会社オプティム

日本での定額制有償リモートサポートマーケットの先駆者オプティムが次のマーケットを創造します
リモートサポートソリューション「Optimal Remote Ubiquitous」を新発売
～世界初、プリンタ、テレビ、ルーター、MFP、IP電話等のネット端末のリモートサポートが可能に～

株式会社オプティム(東京本社:東京都港区、代表取締役社長:菅谷 俊二、以下 オプティム)は、オプティムが提供する国内最大1,200万人が利用するリモートサポートソリューション「Optimal Remote」の次世代バージョン「Optimal Remote Ubiquitous」を年内より発売いたします。これにより、すべてのネット端末をリモートマネジメントできる環境にまた一歩近づきます。

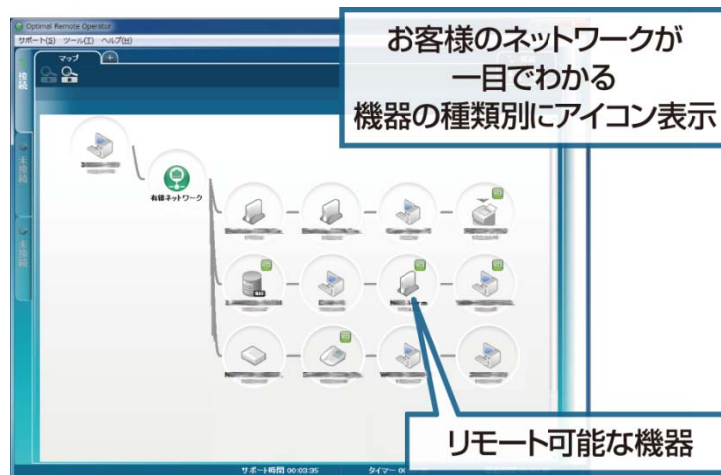
「Optimal Remote Ubiquitous」は、IP インターフェースを持つ、テレビやルーターなどのホームネットワーク機器、MFP(複合機)やIP電話などのオフィス機器を遠隔操作できるリモートマネジメントツールです。

これまで、パソコンや Android スマートフォンをリモートマネジメントできるツールは存在しましたが、テレビ、ブルーレイ、ルーター、プリンタなどを遠隔操作できる世界で初めてのツールとなります。

「Optimal Remote Ubiquitous」は、有償サポートを提供するためのソリューションとしてご利用いただくことを想定しており、ネット機器を対象とした新たな有償サポートを始める場合や複合機、ネットワーク機器などのオンサイト保守費用の削減、既存のPCサポートサービスの拡大と業務効率化などのマーケット創造、拡大を可能にします。

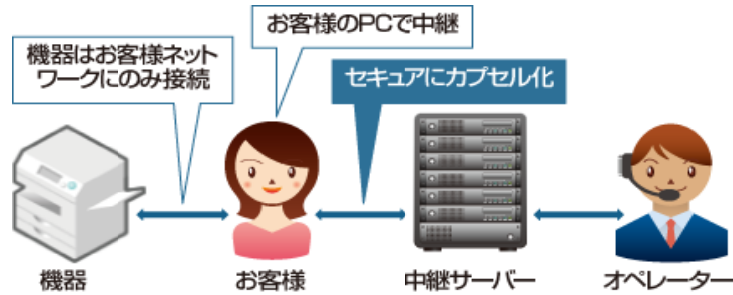
製品の主な特徴は、

- ① 遠隔地のお客様のネットワークに繋がっているネット端末を製品の機器種別、型番を含め可視化できます。



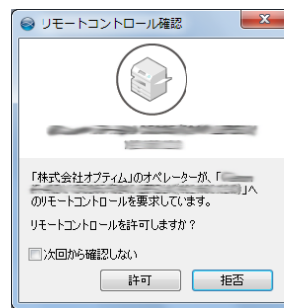
機器発見・類推技術(Tiger)を用いたネットワークマップ

- ② 遠隔地のお客様の機器とのやり取りを暗号化して行い、第三者への情報漏えいを防ぎます。



SRCE(Secured Remote Connect Engine)

- ③ ユーザーに対して機器を操作する度に、承認を要求する機能があり、安心して遠隔操作を受けることができるようになっています。



SUP(Staging User Permission)

オープン価格で、販売目標は2年で3.3億円の導入を目指します。
オプティムでは今後も、ITをITリテラシーを必要とせず使える世界の創造に取り組みます。



Optimal Remote Ubiquitous 利用イメージ

【オプティムの目指す、オプティマル事業とは】

～Optimal【形】最適な、最善の、最も有利な～

急速なインターネット普及に伴い、これまでネットを利用したことのないユーザーがネットを利用する機会が増えており、このユーザー層にとって現状のネットは必ずしも使いやすいものではありません。このような状況にあつて、ネットを空気のように快適で、息をするように無意識に使えるサービス・インフラに変えていく。オプティマル事業とは、そのためのオプティム独自の最適化技術によるサービス事業の総称です。

製品情報：<http://www.optim.co.jp/products/>

【株式会社オプティムについて】

商号：株式会社オプティム < <http://www.optim.co.jp/> >

佐賀本店：佐賀県佐賀市高木瀬町東高木 223-1

東京本社：東京都港区港南 1 丁目 6 番 34 号 品川イースト

代表者：菅谷 俊二

主要株主：菅谷 俊二

NTT インベストメント・パートナーズファンド投資事業組合
東日本電信電話株式会社

設立：2000 年 6 月

資本金：1 億 8,338 万円

主要取引先：日本電信電話株式会社、東日本電信電話株式会社、西日本電信電話株式会社、エヌ・ティ・ティ・コムウェア株式会社、株式会社エヌ・ティ・ティ エムイー、株式会社 NTT ふらら、株式会社大塚商会、シャープ株式会社、株式会社ピーシーデポコーポレーション、KDDI 株式会社、キヤノンマーケティングジャパン株式会社、パナソニックソリューションテクノロジー株式会社、富士ゼロックス株式会社など（順不同）

事業内容：複雑化する IT インフラ・ユビキタス社会において、誰もが IT を快適に使える為の利用環境最適化と企業側で増大するサポートコストの軽減を目的としたソリューション『Optimal(オプティマル)』を提供しています。『Optimal』は、コンシューマー向け、NGN 向け Setup、Diagnostic、Marketing ソリューションや Home network 向けソリューション、企業向けソリューションと幅広いターゲットに向けたソリューションを展開し、サポートするデバイスはパソコンだけでなく、Mobile、Router、TV、Game、Multifunction Peripheral、Server、Printer、DVD recorder など家庭内、企業内でつながる様々なネットワーク機器となります。

【本件のお問合せ先】

株式会社オプティム マーケティング広報担当

Optimal Remote 製品ページ：<http://www.optim.co.jp/products/remote>

TEL：03-6718-4027 FAX：03-6718-4037

E-mail：info@optim.co.jp