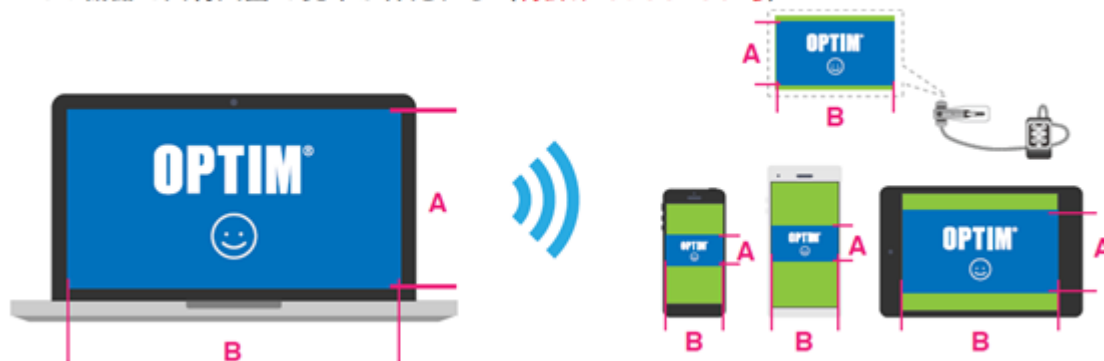


■基本特許技術「Smart UI」(特許第 5756156 号、特許第 5653301 号)とは  
※欧州をはじめとした諸外国で特許出願中

オプティムでは画面共有における2つの基本特許を権利化しています。

画面共有において、共有元端末の表示可能領域の幅及び高さを取得し、共有先端末にて取得した幅及び高さと同じ又は近い比率に調整して画面を共有する権利を取得しています。

すべての機器で共有画面の比率が保たれる (特許第 5756156 号)

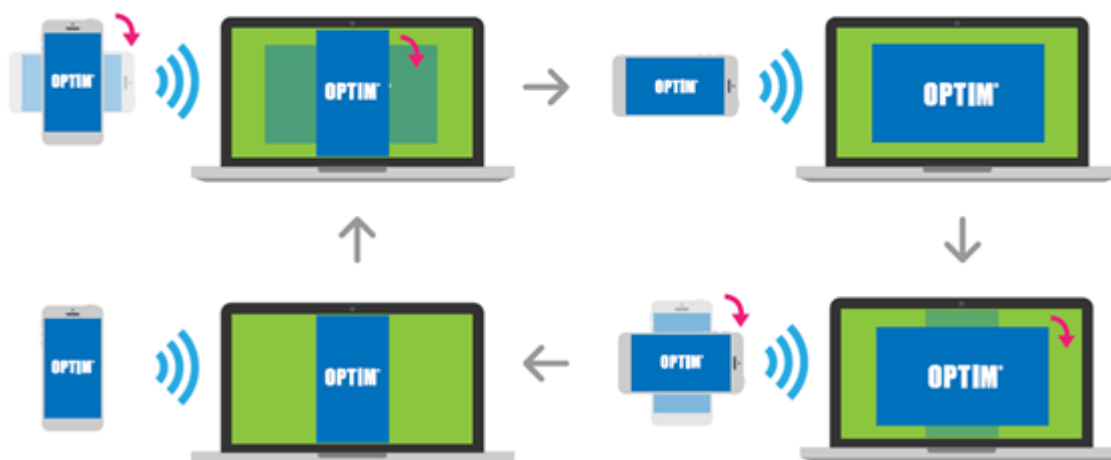


また、オプティムは、遠隔操作を受ける側の端末が画面情報を縦型に表示しているか横型に表示しているかを識別し、遠隔操作を行う側の端末が識別情報をもとに画面情報の向きを判別し画面情報を表示する権利を取得しています。

これらのオプティムの2つの基本特許により、常に共有元と共有先とで常に最善の体験を共有することが可能になります。

画面共有元の機器の向きを変えると、共有先の機器の共有画面の向きも自動で切り替わる

(特許第5653301号)



オプティムは本特許が広範囲な製品に影響を与える基本特許であると考えており、今後、この特許を活用したサービス群を開発するとともに、各社への特許使用権を含むライセンス提供を行っていく予定です。

## ■本特許が対象となる製品例

### リモートサポート



遠隔からスマートフォンやタブレットなどの機器の画面を機器の回転に合わせて、手元のタブレットやPCなどの機器に表示する場合

### スマートグラス(遠隔作業支援利用時)



遠隔にあるスマートグラスに、手元のスマートフォンやタブレットなどの機器の回転に合わせて、画面を表示する場合

### Web会議



遠隔からスマートフォンやタブレットなどの機器の画面を機器の回転に合わせて、複数のPCなどの機器の画面に表示する場合

### リモートアクセス



遠隔にあるPCなどの機器の画面をスマートフォンやタブレットなどの機器の画面に表示し操作する場合